



Antenne fibre de verre LoRaWAN, Sigfox, EnOcean, ISM pour mât omnidirectionnelle IP66 | 5 à 6dBi

Référence **OA0809MT6**

Gain	5 à 6dBi
Connecteur	N (femelle)
Dimensions (mm)	Ø 20 × 600
T° de fonctionnement	-40°C à +65°C

Omnidirectionnelle, l'antenne OA0809MT6 couvre les réseaux LoRaWAN™, Sigfox, EnOcean, ISM et maintient un gain de crête stable de 5 dBi dans les fréquences 868 MHz et 6 dBi dans les fréquence 915 MHz.

INSTALLATION / ENVIRONNEMENT

Fabriquée en fibre de verre, elle ne pèse que 495g et fonctionne à des températures allant de -40°C à +65°C.

Robuste et certifiée IP67 offre une protection élevée contre l'eau, la poussière, l'humidité, et résiste aux rafales de vents allant jusqu'à 210 km/h.

Dotée d'un connecteur N (mâle ou femelle), elle mesure Ø 20 × 600 mm et est conçue pour un montage sur mât.

CARACTÉRISTIQUES

BANDE(S)	868	915
FRÉQUENCE(S) (MHZ)	863–870	902–928
VSWR	<2.0	<2.0
EFFICACITÉ (%)	94	93
GAIN MOYEN (DBI)	0	0
GAIN DE CRÊTE (DBI)	5	6
LARGEUR DE FAISCEAU DE 3 DB	H : 360° / V : 31° typ.	H : 360° / V : 31° typ.
IMPÉDANCE (OHMS)	50	
PUISSANCE D'ENTRÉE (W)	100 max	
POLARISATION	Vertical	
RAYONNEMENT	Omnidirectionnel	
CONNECTEUR	N (femelle)	



Conditions de mesure de l'antenne :

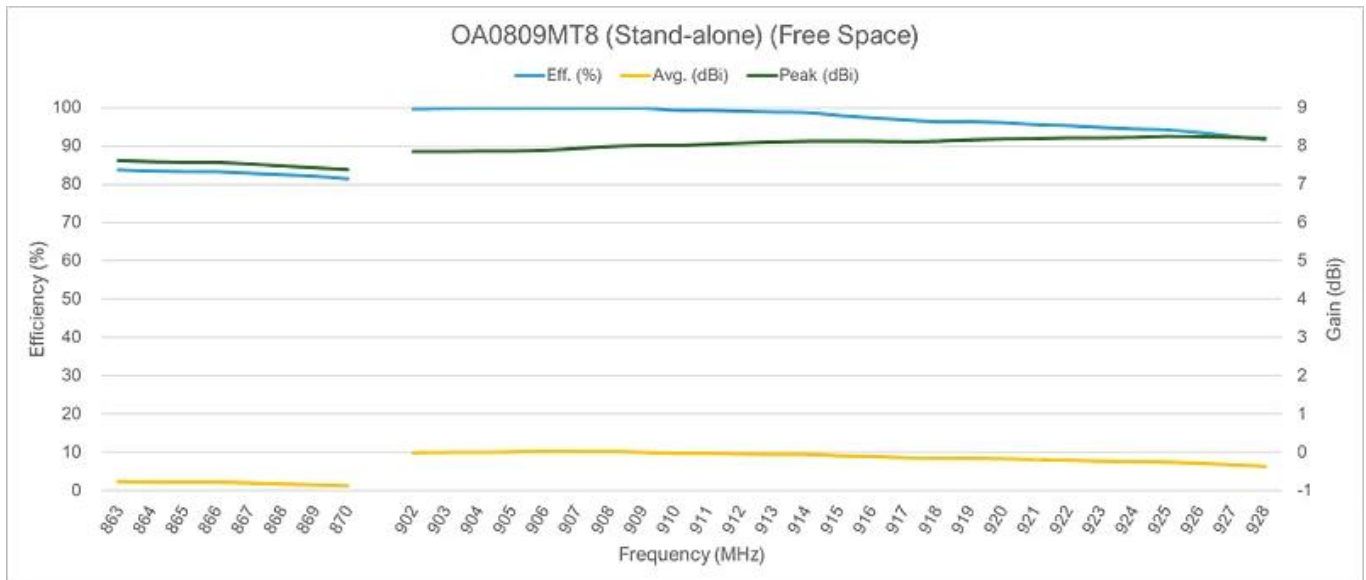
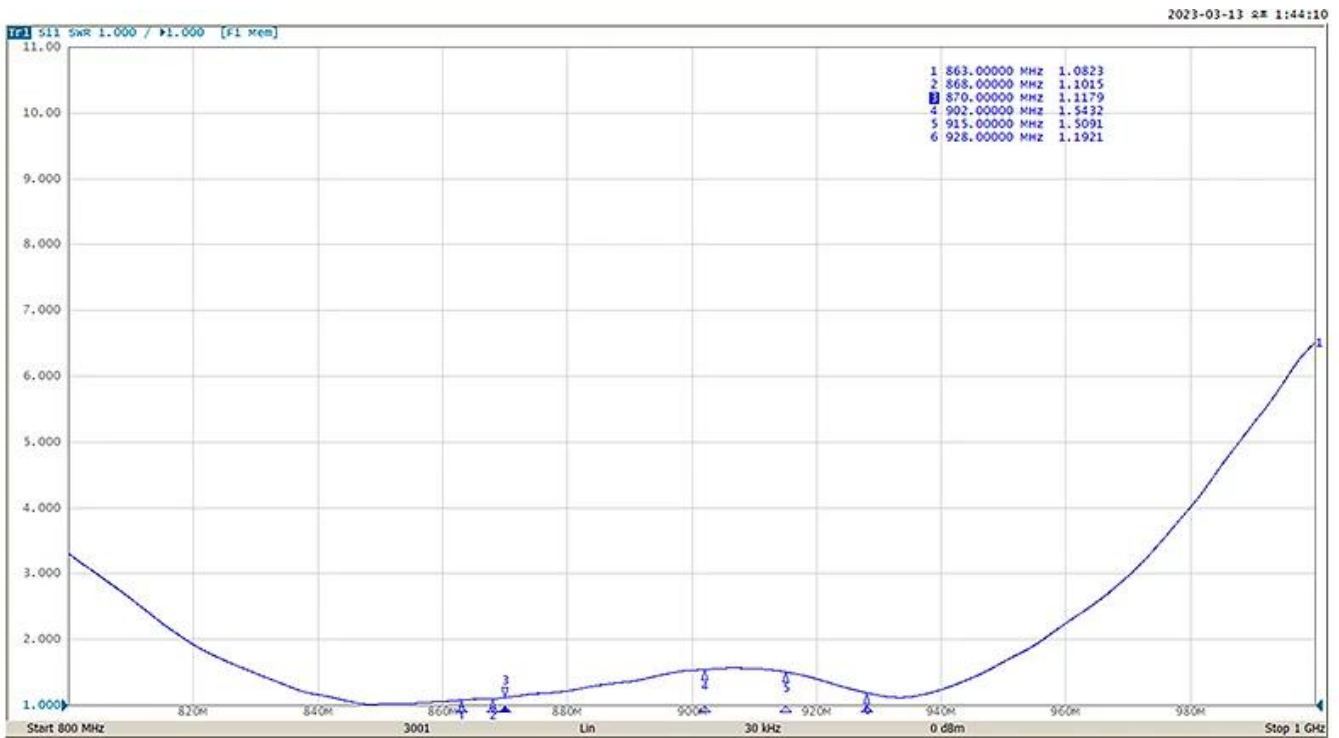
- Mesure de l'antenne autonome sans câble d'extension en espace libre.
- Les spécifications ci-dessus peuvent être modifiées en fonction de l'application, du plan de masse, du câble, du connecteur, du boîtier et de l'environnement d'installation.

SPÉCIFICATIONS

TYPE DE MONTAGE	Mât
DIMENSIONS (MM)	Ø 20 × 600 (antenne seulement)
POIDS	Antenne seule : 245g Kit de montage : 253g
MATÉRIAU RADÔME	Fibre de verre
RÉSISTANCE AU VENT	210 Km/h
T° DE FONCTIONNEMENT / STOCKAGE (°C)	-40 à +65
CERTIFICATION(S)	RoHS
INDICE(S) DE PROTECTION	IP66

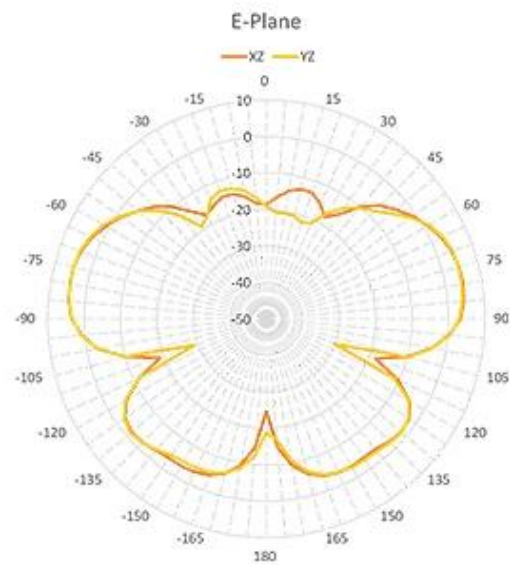
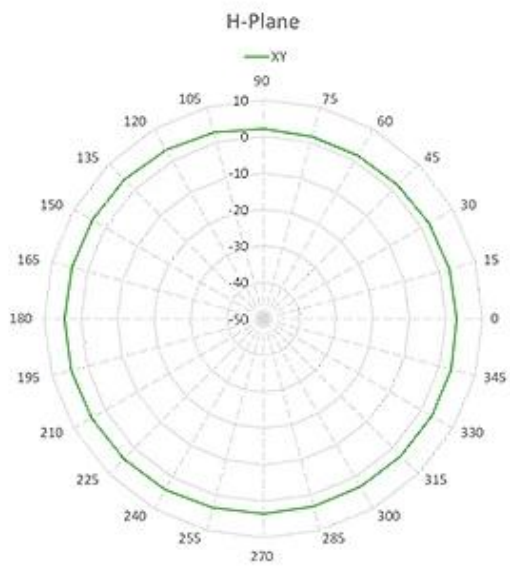
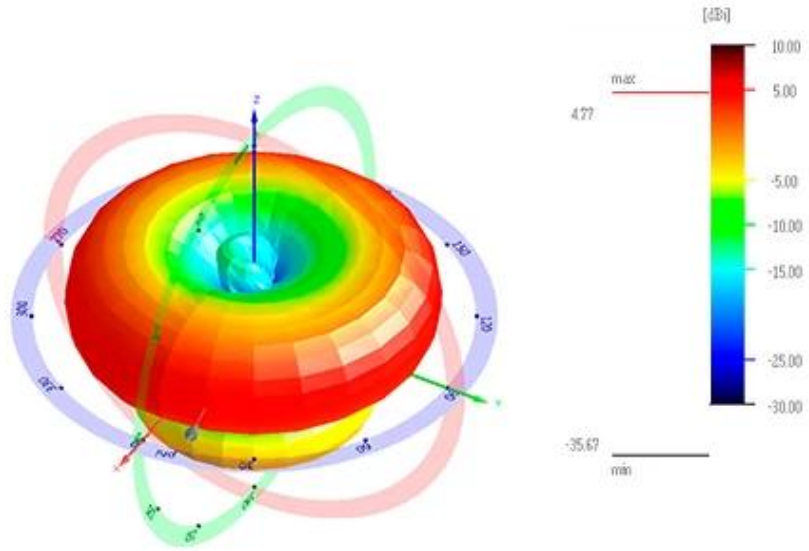


MESURES



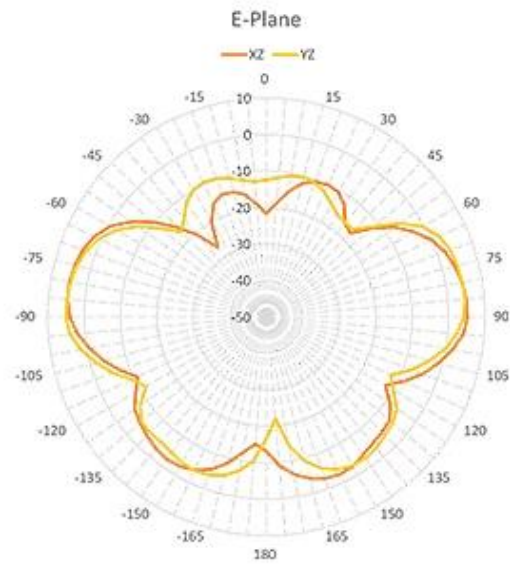
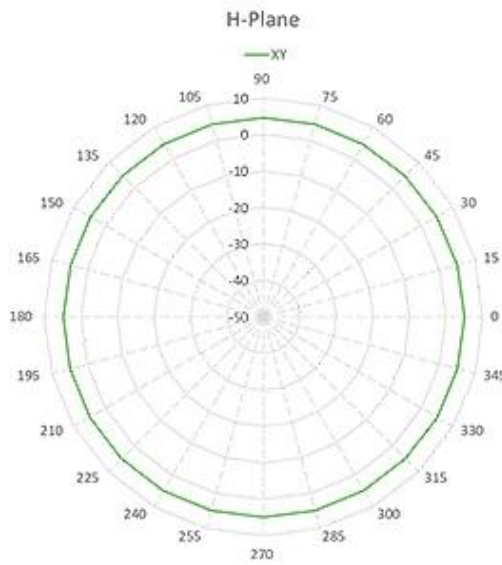
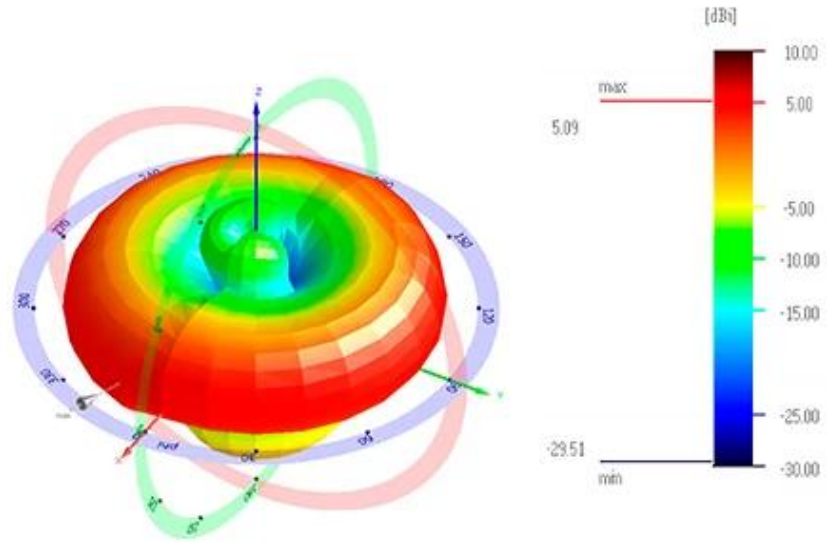


0.868GHz





0.915GHz





SCHÉMA(S)

