



## Antenne fibre de verre LoRaWAN, Sigfox, EnOcean, ISM, omnidirectionnelle IP67 | 8dBi

Référence OA0809MT8

Gain	8dBi
Connecteur	N (M or F)
Dimensions (mm)	Ø 20 x 1540
T° de fonctionnement	-40°C à +65°C

L'antenne OA0809MT8 couvre les réseaux LoRaWAN™, Sigfox, EnOcean, ISM. Omnidirectionnelle, elle maintient un gain de crête stable de 8 dBi dans les fréquences 868-915MHz.

### INSTALLATION / ENVIRONNEMENT

Fabriquée en fibre de verre et conçue pour un montage sur mât, elle fonctionne à des températures allant de -40°C à +65°C.

Robuste et certifiée IP67, elle offre une protection élevée contre l'eau, la poussière, l'humidité, et résiste aux rafales de vents allant jusqu'à 210 km/h.

Dotée d'un connecteur N (mâle ou femelle), elle mesure Ø 20 x 1540 mm et ne pèse que 495g.

### CARACTÉRISTIQUES

BANDE(S)	868	915
FRÉQUENCE(S) (MHZ)	863–870	902–928
VSWR	<2.0	<2.0
EFFICACITÉ (%)	83	97
GAIN MOYEN (DBI)	-1	0
GAIN DE CRÊTE (DBI)	8	8
LARGEUR DE FAISCEAU DE 3 DB	H : 360° / V : 12° typ.	H : 360° / V : 15° typ.
IMPÉDANCE (OHMS)	50	
PUISSANCE D'ENTRÉE (W)	100	
POLARISATION	Vertical	
RAYONNEMENT	Omnidirectionnel	
CONNECTEUR	N (mâle ou femelle)	



Conditions de mesure de l'antenne :

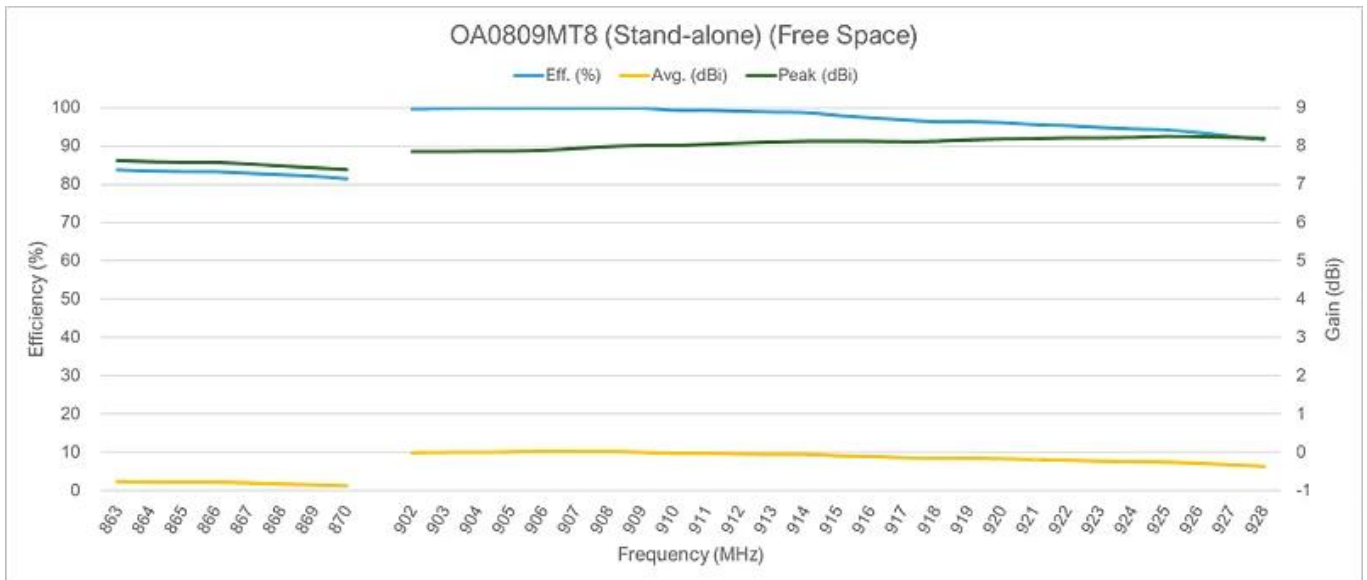
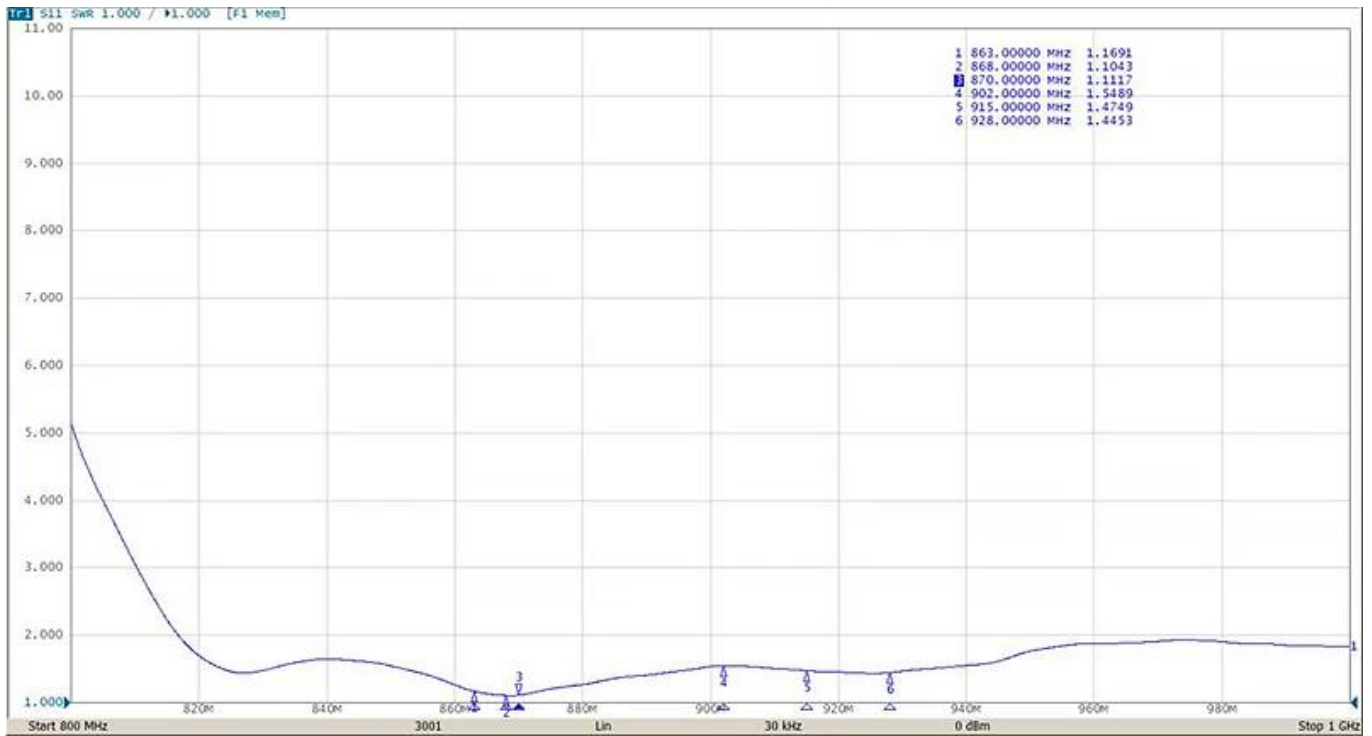
- Mesure de l'antenne autonome sans câble d'extension en espace libre.
- Les spécifications ci-dessus peuvent être modifiées en fonction de l'application, du plan de masse, du câble, du connecteur, du boîtier et de l'environnement d'installation.

## SPÉCIFICATIONS

TYPE DE MONTAGE	Mât
DIMENSIONS (MM)	Ø 20 x 1540 (antenne seulement)
POIDS	antenne seule : 495g kit de montage : 260g
MATÉRIAU RADÔME	Fibre de verre
RÉSISTANCE AU VENT	210 Km/h
T° DE FONCTIONNEMENT / STOCKAGE (°C)	-40 à +65
CERTIFICATION(S)	RoHS
INDICE(S) DE PROTECTION	IP67

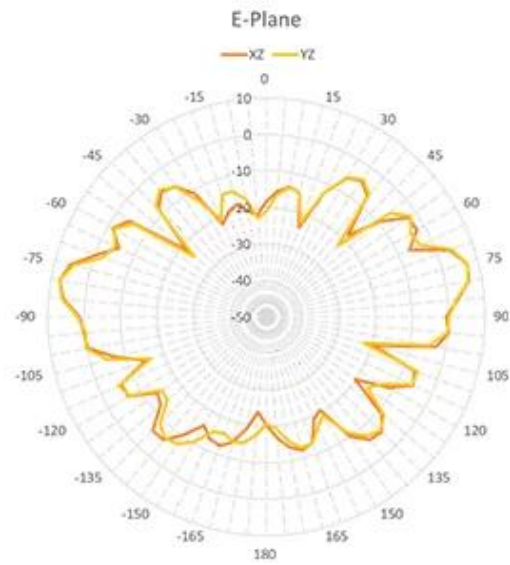
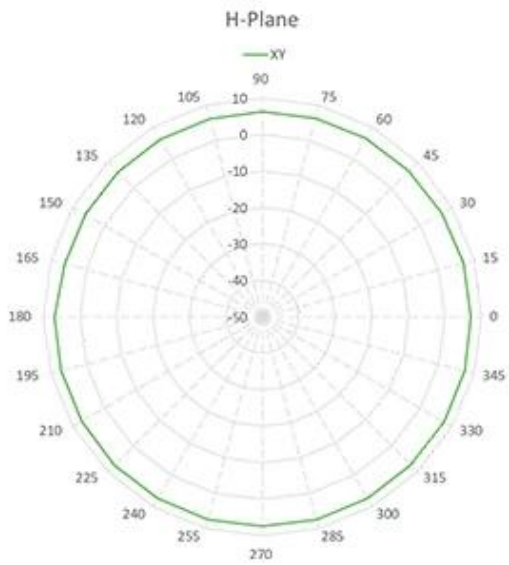
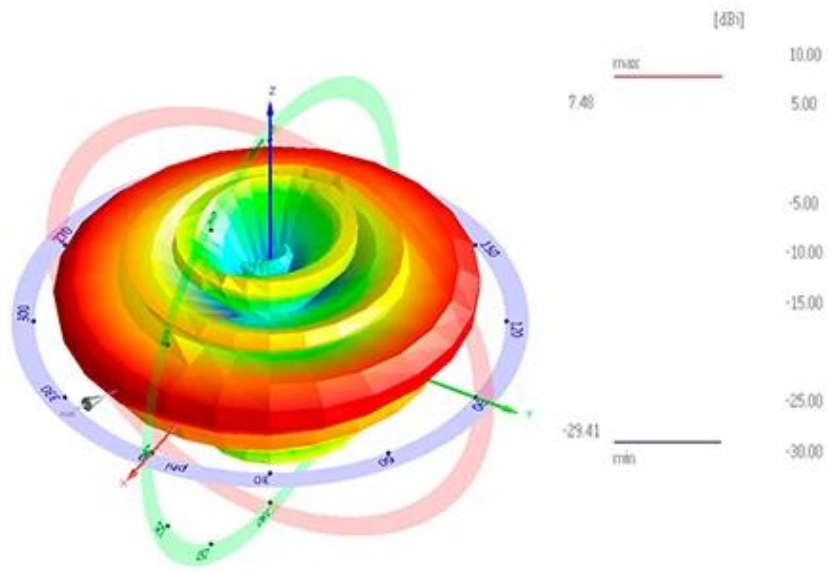


## MESURES



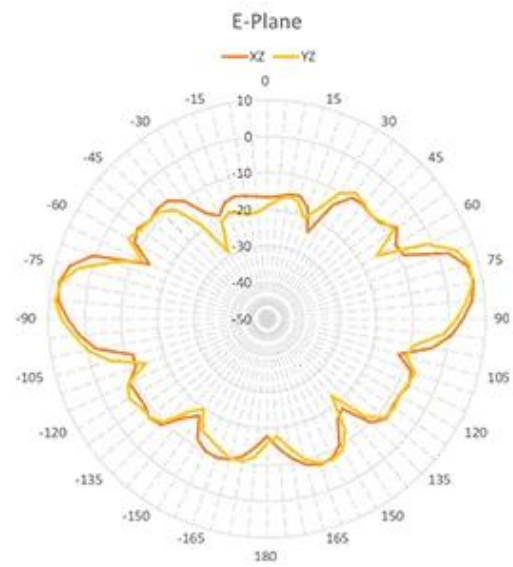
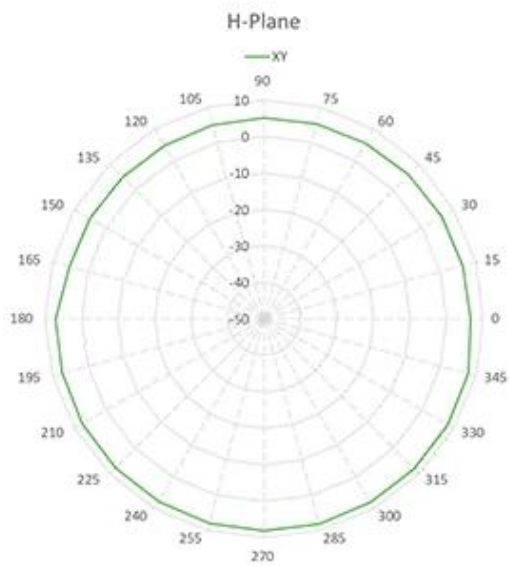
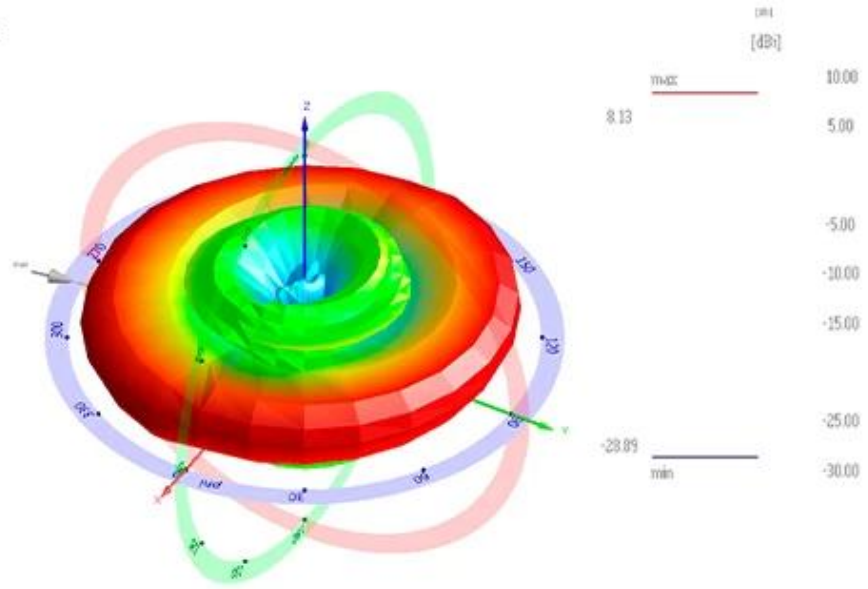


0.868GHz





0.915GHz





## SCHÉMA(S)

