



## Caméra IA 180° double capteur - 8MP TrueColor, PoE+ | MS-C8477-HPG1

Référence XMI-MS-C8477-HPG1

- Vue panoramique dynamique à 180° sans distorsion
- Double capteur 4MP pour une résolution 8MP (5120x1520)
- Fonctions avancées d'analyse vidéo (VCA 2.0)
- Éclairage hybride intelligent (3 mode d'éclairage)
- Image TrueColor 24/7
- Certifiée IP67 et IK10
- Dimensions :  $\Phi 160\text{mm} \times 128\text{mm}$
- Poids : 1.5Kg

La caméra MS-C8477-HPG1 combine 2 capteurs 4MP pour produire une image ultra haute définition (5120 x 1520 px) et offrir une vue panoramique à 180° sans distorsion.

Ses deux capteurs CMOS 1/1.8" Sony Starvis à balayage progressif, chacun associé à une lentille de 4 mm avec une ouverture F1.0, permettent une capture d'image nette même en ultra-faible luminosité (jusqu'à 0.0005 Lux en couleur et 0 Lux en mode infrarouge).

Conforme à la norme NDAA, garantissant l'absence de composants interdits pour les projets gouvernementaux ou sensibles, ses certifications IP67 et IK10 permettent une utilisation en extérieur même dans des conditions exigeantes.



### TECHNOLOGIE TRUCCOLOR

Équipée de 4 LED infrarouges d'une portée de 30 mètres et de 2 LED blanches d'une portée de 25 mètres, elle offre une vision nocturne en TrueColor, même dans l'obscurité totale.

La technologie Super WDR à 140 dB garantit une excellente gestion des contrastes lumineux, idéale pour les scènes avec contre-jour ou éclairage complexe.

Le système Smart Hybrid Light active automatiquement la lumière blanche lorsqu'un mouvement est détecté.



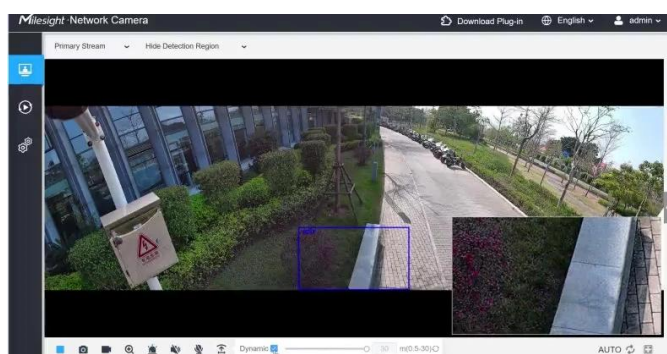


## DYNAMIC FUSIONXPert 2.0

La technologie FusionXpert 2.0 intègre des algorithmes avancés au niveau du chipset pour garantir une **homogénéité parfaite de la luminosité et des couleurs** afin d'obtenir une image cohérente et fidèle à la réalité.

Contrairement aux méthodes classiques de stitching qui fonctionnent à des distances fixes, FusionXpert 2.0 utilise un **algorithme de fusion dynamique**.

Cela permet un **calage parfait**, même lorsque des objets se déplacent dans le champ de vision, garantissant une image panoramique fluide et sans artefacts.



## ANGLE PANORAMIQUE OPTIMISÉ

La technologie repose sur le principe du **Golden 12.5°**, qui permet de maximiser la couverture à 180° tout en minimisant les distorsions en bordure.

Grâce à un modèle computationnel intégré, la technologie **ajuste automatiquement les paramètres de fusion** en fonction de l'environnement et de la distance (de 0,5 à 30 mètres), éliminant les problèmes de décalage ou de ghosting dans la zone de fusion.



## MSENSE ET VCA 2.0 : UNE CAMÉRA PLUS INTELLIGENTE

Analyses vidéo avancées (VCA) telles que :

- Détection de franchissement de ligne,
- Détection de présence prolongée (loitering),
- Entrée/sortie de zone,
- Objets laissés ou retirés,
- Comptage de personnes ou véhicules sur jusqu'à 4 zones,
- Cartographie thermique pour l'analyse comportementale.



## SÉCURITÉ ET ROBUSTESSE

La caméra intègre le **module TPM 2.0**, assurant une protection renforcée des données sensibles.

Certifiée **IP67** pour l'étanchéité et **IK10** pour la résistance aux chocs, elle garantit une durabilité exceptionnelle, même dans les environnements les plus exigeants.

La caméra MS-C8477-HPG1 prend en charge les codecs **H.265+/H.265/H.264+/H.264/MJPEG**, optimisant la bande passante et l'espace de stockage.





## SOLUTION BACK-END SIMPLE ET TRANSPARENTE

La MS-C8477-HPG1 assure une compatibilité fluide avec les principaux logiciels de gestion vidéo.

Elle offre une intégration avancée avec Network Optix et Axxonsoft via une API/plugin dédiée, tout en étant compatible avec le standard Onvif afin de garantir une interopérabilité étendue avec la majorité des VMS tiers.

Elle dispose d'un microphone intégré, d'un slot microSD jusqu'à 1 To, et est compatible avec les protocoles SIP, FTP, HTTP, RTSP, et bien d'autres.



## POINTS FORTS

- Conformité NDAA
- Champ de vision ultra-large à 180°, zéro distorsion
- Imagerie TrueColor 24h/24 et 7j/7
- Ultra haute définition de 8MP à 30fps
- Super ouverture F1.0 et capteur 1/1.8"
- 8x AI VCA 2.0, dont comptage d'objets et carte thermique
- Éclairage hybride intelligent
- Dissuasion par lumière stroboscopique blanche
- Diverses fonctionnalités d'IA VCA To et microphone intégré
- Certifiée IP67 et IK10

## SPÉCIFICATIONS

### CAMÉRA

CAPTEUR D'IMAGE	Double CMOS à balayage progressif 1/1,8"
MIN. ÉCLAIRAGE	Couleur : 0.0005Lux@(F1.0, AGC ON), N/B : 0Lux avec IR activé
WDR	140dB Super WDR
LENTILLE	4mm@F1.0
MONTER	M12
CHAMP DE VISION	H180°/V58°
TEMPS D'OBTURATION	1/100000s~1s
DORI DISTANCE	<ul style="list-style-type: none"> <li>• Détection : 62,7 m</li> <li>• Observation : 24,7 m</li> <li>• Reconnaissance : 12,3 m</li> <li>• Identification : 6,2 m</li> </ul>
TYPE DE LUMIÈRE	<ul style="list-style-type: none"> <li>• 4x lumières IR,</li> <li>• 2x lumières blanches</li> </ul>
DISTANCE DE LA LUMIÈRE	Jusqu'à 30 m (lumière IR), jusqu'à 25 m (lumière blanche)
LONGUEUR D'ONDE IR	850 nm
MODE(S) JOUR/NUIT	Jour/Nuit/Auto/Personnaliser



N° DE SÉRIE >55dB

## VIDÉO

RÉSOLUTION D'IMAGE MAX. 5120 × 1520

VOLET PRIMAIRE • 60 Hz : 30fps@(5120 × 1520)  
• 50 Hz : 25fps@ (5120 × 1520)

VOLET SECONDAIRE • 50 Hz : 25fps@ (1280 × 380, 960 × 288, 736 × 224, 640×190)  
• 60 Hz : 30fps@(1280 × 380, 960 × 288, 736 × 224, 640×190)

VOLET TERTIAIRE • 60 Hz : 30fps@ (1920 × 576)  
• 50 Hz : 25fps@ (1920 × 576)

FLUX EPTZ • 60 Hz : 30fps@ (1920 × 1080)  
• 50 Hz : 25fps@ (1920 × 1080)

COMPRESSION VIDÉO H.265+ / H.265 (HEVC) / H.264+ / H.264 / MJPEG

DÉBIT BINAIRE VIDÉO 16 Kbps ~ 16 Mbps (CBR / VBR réglable)

## IMAGE

MASQUAGE DE LA CONFIDENTIALITÉ Jusqu'à 8 zones de masque

ROI Jusqu'à 8 zones

RÉGLAGE DE L'IMAGE Luminosité/Contraste/Saturation/Netteté

AMÉLIORATION DE L'IMAGE BLC, HLC, 2D DNR, 3D DNR, désembuage, AWB, AGC, anti-scintillement, rotation de l'image, défloutage, etc.

## INTERFACE(S)

ETHERNET 1 port Ethernet RJ45 10M / 100M

MICROPHONE INTÉGRÉ Soutien

AUDIO INTERFACE 1 Interface de sortie audio

E/S D'ALARME 1/1

## RÉSEAU

STOCKAGE EN RÉSEAU NAS (prise en charge de NFS, SMB/CIFS)

PROTOCOLE(S) IPv4/IPv6, ARP, TCP, UDP, RTCP, RTP, RTSP, RTMP, HTTP, HTTPS, DNS, DDNS, DHCP, FTP, NTP, SMTP, SNMP, UPnP, Bonjour, SIP, PPPoE, VLAN, 802.1x, QoS, IGMP, ICMP, SSL,TLS 1.2

AUDIO COMPRESSION G.711/AAC/G.722/G.726

TAUX D'ÉCHANTILLONNAGE AUDIO 8/16/32/44.1/48KHz

DÉBIT BINAIRE AUDIO 16 ~ 256 kbps

## ANALYTIQUE INTELLIGENTE



ANALYSE VIDÉO (VCA 2.0)	<ul style="list-style-type: none"> <li>• Détection d'intrusion</li> <li>• Entrée(s) de région</li> <li>• Sortie(s) de région</li> <li>• Détection de mouvement avancée</li> <li>• Franchissement de ligne</li> <li>• Flânerie</li> <li>• Objet gauche</li> <li>• Objet supprimé</li> </ul>
-------------------------	--

COMPTAGE D'OBJETS ET RAPPORT	Compte le nombre d'objets franchissant la ligne, humains et véhicules, jusqu'à 4 zones
------------------------------	--

CARTE THERMIQUE	L'analyse statistique du comportement intégrée permet d'identifier les zones les plus fréquentées
-----------------	---

## ÉVÈNEMENT

ÉVÈNEMENT DE BASE	Détection de mouvement, détection d'effraction, alarme audio, entrée externe, sortie externe, etc.
-------------------	--

EXCEPTION	Déconnexion du réseau, filtrage des adresses IP, échec de l'enregistrement, carte SD pleine, carte SD non initialisée, erreur de carte SD, pas de carte SD, filigrane, etc.
-----------	---

ACTION DE L'ÉVÈNEMENT	Téléchargement FTP, téléchargement SMTP, enregistrement de carte SD, téléphone SIP, notification HTTP, etc.
-----------------------	---

## SYSTÈME

STOCKAGE	Prise en charge du stockage local sur carte Micro SD/SDHC/SDXC, jusqu'à 1 To
----------	--

PRISE EN CHARGE SIP/VOIP	Oui, voix et vidéo sur IP
--------------------------	---------------------------

COMPATIBILITÉ DU SYSTÈME	Profil ONVIF G & M & S & T, API
--------------------------	---------------------------------

## GÉNÉRALITÉS

T° DE FONCTIONNEMENT	-40°C ~ 60°C
----------------------	--------------

HUMIDITÉ	0 ~ 95 % (sans condensation)
----------	------------------------------

ALIMENTATION	PoE (802.3at) / CC 12 V / 2 A±20 %
--------------	------------------------------------

CONSOMMATION ÉLECTRIQUE	<ul style="list-style-type: none"> <li>• Min. : 4.2W (DC 12V), 5W (PoE)</li> <li>• Max. (Mode(s) Nuit + H265 + Plein format + VCA activé + Flux primaire / secondaire / tertiaire activé + IR activé + Lumière blanche activée) : 12,7 W (DC 12 V), 15 W (PoE)</li> </ul>
-------------------------	---

POIDS	1,5 kg
-------	--------

TAILLE	Φ160mm × 128mm
--------	----------------

## CERTIFICATIONS

EMC	CE-EMC (EN 55032, EN 55035, EN61000), FCC (PARTIE 15B)
-----	--

SÉCURITÉ	CE-LVD (EN IEC 62368-1)
----------	-------------------------

ENVIRONNEMENT	CE-ROHS (Directive (UE) 2015/863 modifiant la directive 2011/65/UE)
---------------	---

PROTECTION	IP67, IK10
------------	------------



## SCHÉMA(S)

