



Capteur de niveau et de remplissage à ultrasons LoRaWAN IP68

Référence GC-DF703

- Mesure du niveau de remplissage (solide ou liquide)
- LoRaWAN Classe A
- Détection jusqu'à 4 mètres
- Indice de protection IP68
- Autonomie jusqu'à 8 ans
- Existe en version NB-IoT/Sigfox
- Option GPS disponible

Le capteur de remplissage LoRaWAN™ GC-DF703 permet la surveillance de niveaux (solide ou liquide) à distance.

Il est capable de détecter les statuts suivants :

- Niveau de remplissage (en pourcentage),
- Détection d'un départ de feu dans le conteneur,
- Inclinaison (ex : poubelle renversée, plaque ou couvercle soulevé)



Doté d'un capteur à ultrasons, il transmet une mesure précise du niveau de remplissage des poubelles et permet une surveillance en temps réel.

Sa mesure de détection jusqu'à 4 mètres permet également une utilisation dans les égouts (prévention des débordements), ou encore dans les parkings pour détecter le stationnement des véhicules.

Poubelles



Canalisations



Plaques d'égouts



Parkings



En extérieur, son indice de protection IP68 lui confère une excellente étanchéité en cas de pluie.

Sa très faible consommation lui permet d'atteindre une autonomie pouvant aller jusqu'à 8 ans (avec une configuration d'intervalle de 10 min et 20 déclenchements par jour).

Ce capteur existe en plusieurs versions:



Une option GPS est également disponible.



CARACTÉRISTIQUES PRINCIPALES

- Capteur à ultrasons
- Mesure jusqu'à 4 mètres
- Communique jusqu'à 3km
- T° de fonctionnement : - 20° à +70°
- Indice de protection IP68
- Batterie Lithium 8500mAh
- Autonomie jusqu'à 8 ans



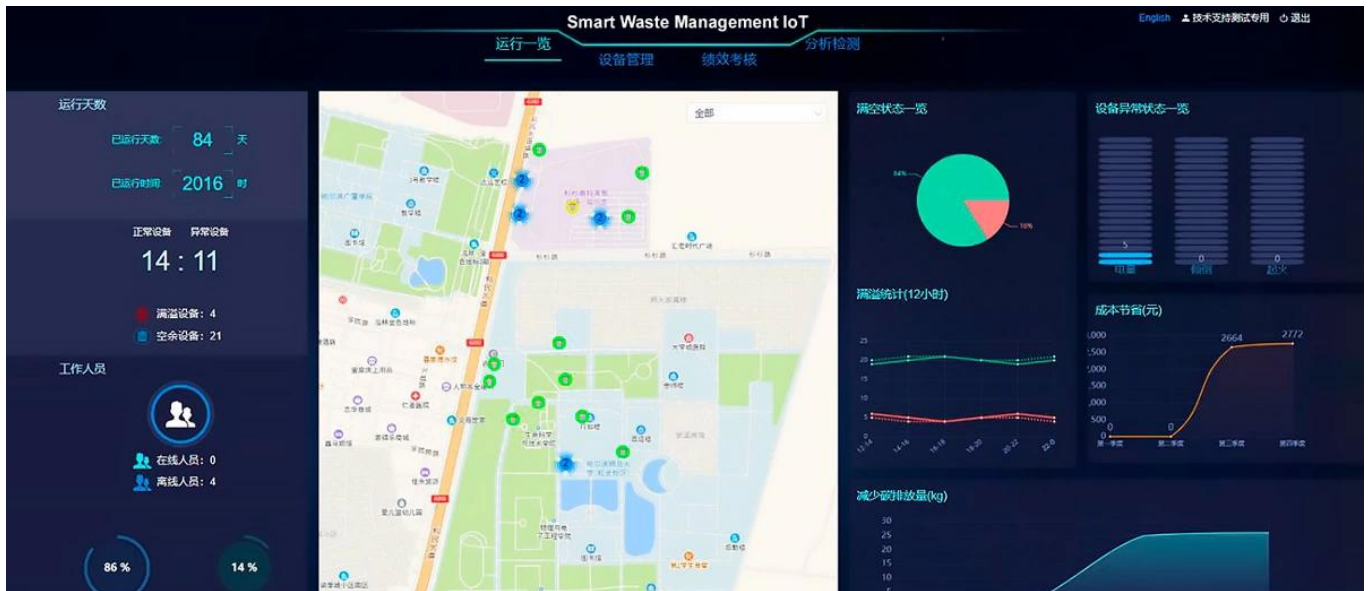
SPÉCIFICATIONS

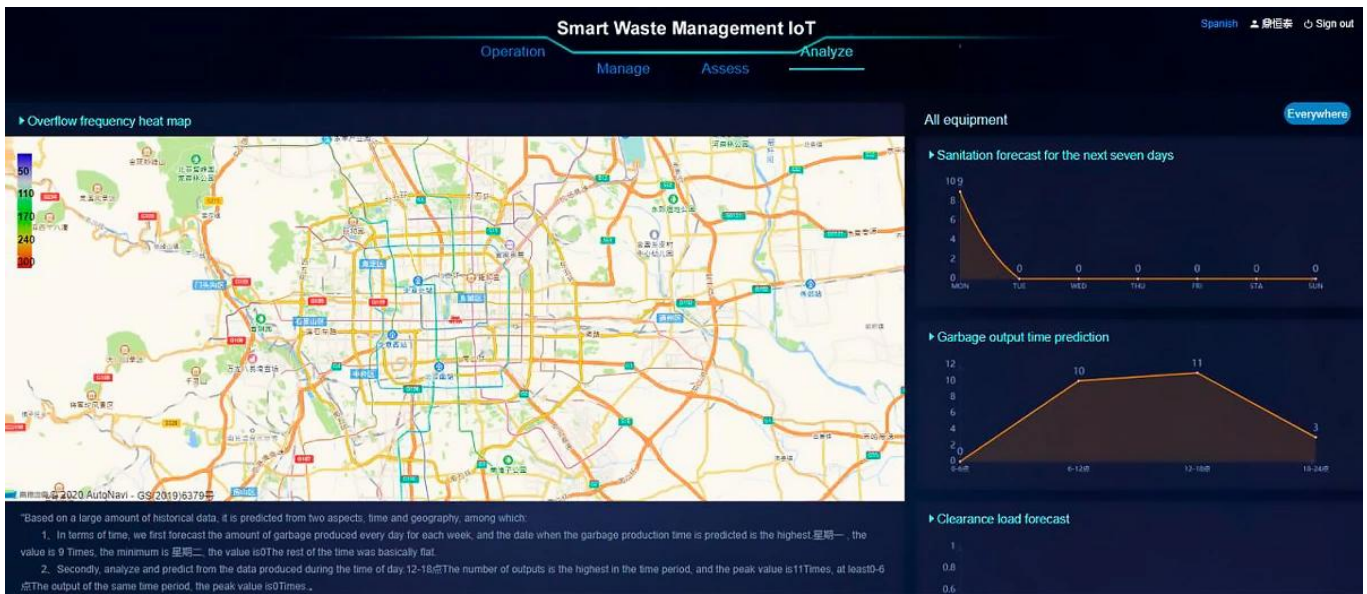
	LoRaWAN™	CN:470 / EU:868 / US:915 / AS:923 / RU:868 / IN:865 / KR:920Mhz (Capteur également disponible en version NB-IoT et Sigfox)
TRANSMISSION SANS FIL	Classe	A
	Activation	OTAA (par défaut)
	Distance de communication	Jusqu'à 3km sans obstacles
	Module	Semtech® 1276
	Sensibilité	-137 dbm @ 292 bps (RX) / 5 ~ 20 dbm (Tx)
MESURES	Fonctionnement	Ultrasons (@40Khz)
	Détection	Jusqu'à 4 m
	Angle mort	15cm
	Précision de la hauteur	3cm
	Précision de la T°	2°C
ALIMENTATION	Précision d'angle	2°
	Batterie interne	Lithium Battery ER26500 8500mAh @ 3.6V (Non rechargeable)
	Durée de vie de la batterie	Plus de 8 ans (avec un rapport toutes les 4 heures)
	Dimensions (mm)	115 × 115 × 40
CARACTÉRISTIQUES PHYSIQUES	Poids (g)	150
	Couleur	Noir
	Matériau	ABS (Acrylonitrile butadiène styrène)
ENVIRONNEMENT	T° de fonctionnement	-20 à +70°C
	T° de stockage	-40 à +85°C
	Indice de protection	IP68



INTERFACE DE GESTION

Fourni avec une interface de gestion Web et une application mobile Android, il est possible de gérer et d'optimiser l'itinéraire à parcourir, visualiser les alertes transmises par le capteur et obtenir des statistiques.







PRINCIPE D'OPTIMISATION

Traditionnellement, les poubelles sont ramassées dans un itinéraire fixe, qu'elles soit pleines ou non. Cette méthode gaspille autant d'efforts humains que de coûts de fonctionnement. L'utilisation du capteur GC-DF703 offre un indicateur en temps réel du niveau de remplissage des poubelles et permet un ramassage optimisé plus efficace et moins coûteux.

Les données transmises par le capteur de niveau permettent d'optimiser les itinéraires de collecte des déchets, et notamment le temps passé, la distance parcourue et donc la consommation de carburant.



SCHÉMA(S)

