



Capteur d'occupation LoRa Gestion des espaces de travail | VS121

Référence XMI-VS121-868M

Existe en version PoE : **VS121-P**

- Détection d'occupation des espaces intérieurs
- Taux de reconnaissance humaine de 98%
- Couverture jusqu'à 78m² à 3m de hauteur
- Supporte jusqu'à 16 régions configurables
- Champ de détection personnalisable
- Système de détection 100% anonyme
- Configuration via WiFi

Le capteur LoRaWAN™ VS121 permet de surveiller et de cartographier l'occupation des espaces de travail en temps réel.

Soutenu par une intelligence artificielle, il peut couvrir jusqu'à 5m de rayon à 3m de hauteur, soit 78m² environ, et affiche un taux de reconnaissance humaine de 98%, sans reconnaissance faciale.

Capable de cartographier jusqu'à 16 zones personnalisées, un minimum de capteurs est nécessaire pour couvrir une zone plus étendue ASA open-space par exemple.

Le capteur IoT VS121 est compatible RGPD : la surveillance est 100% anonyme ; aucune donnée d'image ni information personnelle identifiable n'est utilisée, collectée ou téléchargée. Équipé d'un module WiFi pour une configuration aisée après montage au plafond.

Idéal pour les applications Smart Office, Flex-Office, Smart Building (...), le capteur VS121 répond à tous les besoins en matière d'occupation de zones, qu'il s'agisse d'espaces de travail ouvert (open space) mais aussi des locaux recevant du public (centres commerciaux, hôpitaux, écoles, etc.) où le besoin de connaître l'utilisation des espaces est important.

Compatible avec les passerelles LoRaWAN™ standard, le VS121 dispose d'une portée allant jusqu'à 15 km en zone rurale et 2 km en zone urbaine.

Le capteur d'occupation des espaces VS121 AI utilise des données anonymes de comptage de personnes pour vous aider à voir et à comprendre l'utilisation de votre espace de travail.

POINTS FORTS

- Détection anonyme
- Conforme au RGPD
- Région de détection personnalisée
- Taux de reconnaissance de 98%



CAS D'USAGE

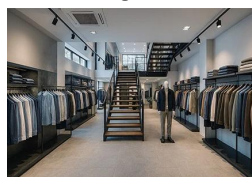
Écoles



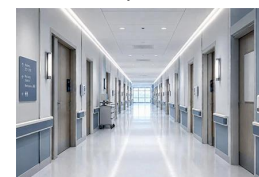
Bureaux



Magasins



Hôpitaux



CARACTÉRISTIQUES PRINCIPALES

- Taux de reconnaissance de 98%
- Surveillance jusqu'à 78m²
- Conforme au RGPD : détection 100% anonyme
- Champ de vision : 190° Horizontal / 112° Vertical
- Rayon de base de 5m (sur une hauteur de 3m)
- T° de fonctionnement de -5°C à +55°C
- Configuration via WiFi
- Humidité relative de 0 ± 98% (sans condensation)
- Supporte jusqu'à 16 régions configurables



SPÉCIFICATIONS

LORAWAN™

PROTOCOLE(S)	LoRaWAN™
FRÉQUENCES	CN470 / IN865 / RU864 / EU868 / US915 / AU915 / KR920 / AS923
PUISSANCE D'ÉMISSION	16 dBm (868 MHz) / 20 dBm (915 MHz) / 19 dBm (470 MHz)
SENSIBILITÉ	-137dBm @300bps
MODE	OTAA/ABP Classe C

DÉTECTION DE PERSONNES

CHAMP DE VISION	190° horizontale, 112° verticale
PLAGE DE RECONNAISSANCE	basé sur un rayon de 5 mètres (A la hauteur de 3m)
TAUX DE RECONNAISSANCE	>98%
PARAMÈTRE PERSONNALISÉ AVANCÉ	Jusqu'à 16 régions cartographiées pour la détection, contrôleur LoRa® D2D, comptage croisé de lignes



INTERFACE(S)

WIFI IEEE 802.11 b/g/n, 2,4 GHz, prend uniquement en charge la configuration

BOUTON(S) 1× bouton de réinitialisation
1× bouton Wi-Fi

INDICATEURS LED 1× WiFi

CARACTÉRISTIQUES PHYSIQUES

ALIMENTATION 5V / 1.5A par Port Type-C

T° DE FONCTIONNEMENT -5°C ± +55°C

T° DE STOCKAGE -20°C ± +60°C

HUMIDITÉ RELATIVE 0 ± 98 % (sans condensation)

COULEUR ET Blanc ou noir

POIDS (G) 126,9

DIMENSION (MM) 85 × 85 × 20

INSTALLATION Fixation au plafond

BASÉ SUR LORAWAN™

- Compatible avec les passerelles LoRaWAN™ standard.
- Compatible RGPD : le capteur MS VS121 n'enregistre, ne stocke ni ne télécharge d'images ; la détection est réalisée sans reconnaissance faciale.
- Portée allant jusqu'à 15 km dans les zones rurales et 2 km dans les zones urbaines.

