



Capteur d'occupation des espaces LAN PoE, RS485 | VS121-P

Référence XMI-VS121-P

Existe en version LoRaWAN : **VS121**

- Détection d'occupation des espaces intérieurs
- Taux de reconnaissance humaine de 98%
- Couverture jusqu'à 78m² à 3m de hauteur
- Supporte jusqu'à 16 régions configurables
- Champ de détection personnalisable
- Système de détection 100% anonyme

JUSQU'À 98% DE PRÉCISION

Avec sa transmission Ethernet, le **VS121-P** offre des interfaces série riches telles que **DI, DO et RS-485** pour divers scénarios.

Il prend en charge l'envoi de données via **HTTP** pour faciliter l'intégration et permet la gestion à distance. Soutenu par une intelligence artificielle, il peut couvrir jusqu'à **5m de rayon à 3m de hauteur**, soit 78m² environ.

Il affiche un taux de reconnaissance humaine de 98%, sans reconnaissance faciale et est capable de cartographier jusqu'à **16 zones personnalisées**.

Le VS121-P est compatible RGPD : la surveillance est **100% anonyme** ; aucune donnée d'image ni information personnelle identifiable n'est collectée.



Le capteur d'occupation des espaces VS121-P AI utilise des données anonymes de comptage de personnes pour vous aider à voir et à comprendre l'utilisation de votre espace de travail.

POINTS FORTS

- Détection anonyme
- Conforme au RGPD
- Taux de reconnaissance de 98%
- 12 régions de détection personnalisables
- Intelligence artificielle embarquée.
- Surveillance très longue distance



EXEMPLES DE CAS D'USAGE

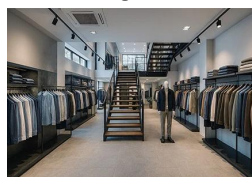
Écoles



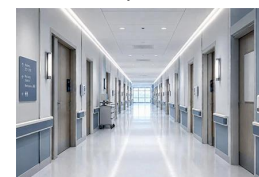
Bureaux



Magasins



Hôpitaux



Idéal pour les applications Smart Office, Flex-Office, Smart Building (...), le capteur VS121-P répond à tous les besoins en matière d'occupation de zones, qu'il s'agisse d'espaces de travail ouvert (open space) mais aussi des locaux recevant du public (centres commerciaux, hôpitaux, écoles, etc.).

CARACTÉRISTIQUES PRINCIPALES

- Taux de reconnaissance de 98%
- Surveillance jusqu'à 78m²
- Conforme au RGPD : détection 100% anonyme
- Champ de vision : 190° Horizontal / 112° Vertical
- Rayon de base de 5m (sur une hauteur de 3m)
- T° de fonctionnement de -5°C à +55°C
- Humidité relative de 0 ± 95% (sans condensation)
- Supporte jusqu'à 16 régions configurables



SPÉCIFICATIONS

COMPTAGE DES PERSONNES

CHAMP DE VISION	190 ° Horizontal, 112 ° Vertical
PORTÉE DE RECONNAISSANCE	Sur la base d'un rayon de 5 mètres (à une hauteur de 3 mètres)
TAUX DE RECONNAISSANCE	Comptage des régions : Jusqu'à 95% Comptage des passages à niveau : Jusqu'à 98%
FONCTIONNALITÉ AVANCÉE	Détection cartographiée, personnalisation de la région, filtrage des demi-tours, protection de la vie privée

TRANSMISSION

ETHERNET	1×RJ45 10/100 Mbps (PoE PD)
PROTOCOLE(S) RÉSEAU	HTTP, RTSP, NTP, SSH, etc.
E/S DIGITALE	1/1
INTERFACE SÉRIE	1× RS-485
BOUTON	1× Bouton de réinitialisation



TÉMOIN LUMINEUX 1x : pour le statut du capteur

ENTRÉE D'ALIMENTATION Bornier à 2 broches de 3,5 mm

CARACTÉRISTIQUES PHYSIQUES

ALIMENTATION(S) 1. 5VDC / 2A - Bornier
2. 802.3af - PoE

CONSOMMATION(S) 1. DC : 3.5W
2. PoE : 4.5W

T° DE FONCTIONNEMENT -5°C à +55°C

T° DE STOCKAGE -20°C à +60°C

HUMIDITÉ RELATIVE 0 à 95% (sans condensation)

COULEUR Blanc

POIDS 186g

DIMENSIONS 85 × 85 × 30 mm

INSTALLATION Montage au plafond

NORMES CE, FCC, RoHS

HAUTEUR D'INSTALLATION

Pour mieux utiliser les avantages de l'algorithme d'IA, il est recommandé de suivre l'installation suivante :

OBJET	Hauteur	Note
ASSIS	>2.5 m	Couramment utilisé pour le comptage de personne
DEBOUT	> 3 m	Couramment utilisé pour le comptage transversale

La zone de détection totale du VS121-P est d'environ 78 m² (sur la base de R=5m) lorsque la hauteur d'installation est de 3m. Cependant, il est recommandé de se référer aux plages de détection ci-dessous pour une reconnaissance accrue du comptage de personnes :

HAUTEUR D'INSTALLATION (M)	PORTÉE DE DÉTECTION (M)
2.5	3.0 × 4.0
3.0	4.4 × 5.7
3.5	4.9 × 6.4
4.0	5.6 × 7.4



SCHÉMA(S)

