



## Capteur LoRaWAN de mouvement, température et humidité | WS203

### Référence XMI-WS203

- Détection de présence
- Angles de détection réglables
- Détection de température et d'humidité de haute précision
- Intégrité élevée des données avec stockage et retransmission
- Consommation d'énergie ultra-faible
- Déploiement et installation faciles
- Autonomie jusqu'à 5 ans
- Dimensions : 73 × 73 × 26 mm

Le WS203 est un capteur IoT assurant la détection de mouvement, de température et d'humidité.

Associé à un système CVC, il garantit le confort de l'environnement intérieur tout en économisant l'énergie lorsque personne n'est dans la pièce.

Le capteur IoT WS203 **détecte une présence dans un rayon de 6 mètres** grâce à la technologie infrarouge passive (PIR) et **offre des angles de détection réglables** ( jusqu'à 120° horizontalement et 100° verticalement).

En cas de mouvement, le WS203 peut lancer une détection de la température et de l'humidité afin d'ajuster automatiquement les paramètres du système de chauffage ou climatisation.



## POINTS FORTS

- Détection de mouvement sensible
- Angles de détection réglables
- Détection de température et d'humidité de haute précision
- Intégrité élevée des données avec stockage et retransmission
- Consommation d'énergie ultra-faible
- Déploiement et installation faciles
- Équipé d'un infrarouge passif et d'une lentille de Fresnel
- Matériau ignifuge de classe V0, adaptable à divers scénarios, améliorant ainsi la sécurité et la fiabilité
- Équipé de la technologie NFC pour une configuration facile
- Prise en charge du mode d'émulation de carte
- Fonctionne avec les passerelles et réseau LoRaWAN™ standard

## TEMPÉRATURE ET HUMIDITÉ HAUTE PRÉCISION

Le capteur de température et d'humidité intégré est de **haute précision** et assure une surveillance précise de la température et de l'humidité de l'air, en détectant les changements en temps réel.

Température

Humidité



- Plage : -20°C ~ +60°C
- Précision : ±0,2°C
- Résolution : 0,1 °C
- Plage : 0 % ~ 100 % HR
- Précision : ±2 % HR
- Résolution : 0,5 % HR



## INTÉGRITÉ ÉLEVÉE DES DONNÉES

WS203 peut stocker jusqu'à 1000 ensembles d'enregistrements de données historiques avec horodatage.

En cas d'échec de la connexion, WS203 continue à collecter et à stocker les données d'environnement.

Une fois reconnecté, les données collectées pendant cette période seront retransmises à la passerelle, évitant ainsi la perte de données.



## DÉTECTION DE MOUVEMENT SENSIBLE

Le WS203 peut détecter les mouvements des humains ou des animaux avec sensibilité sur une large couverture : jusqu'à 120° horizontalement et 100° verticalement dans un rayon de 6 mètres.

## ANGLES DE DÉTECTION RÉGLABLES

La portée de détection du capteur PIR peut être ajustée via différents couvercles PIR standard permettant ainsi une adaptation à divers environnements.



## COMMUNICATION D2D

Le protocole de communication D2D (Device to Device) doté de LoRa® permet la communication entre différents périphériques de nœud LoRaWAN™ sans passerelle LoRaWAN™.

- Latence plus faible
- Temps de réponse inférieur à 1 seconde
- Transmission sécurisée
- Réduire le coût d'investissement



## FAIBLE CONSOMMATION D'ÉNERGIE

Basé sur la faible consommation d'énergie du réseau LoRaWAN™, le capteur WS203 offre une autonomie de 5 ans\* avec une batterie Li-



SOCL2 intégrée de 4000 mAh (ER18505).

\*Mesuré selon une intervalle de 30 minutes et 64 déclencheurs par jour, 25°C.



## SPÉCIFICATIONS

### TRANSMISSION SANS FIL

|              |   |
|--------------|---|
| TECHNOLOGIE  | LoRaWAN™,® Milesight D2D                                |
| FRÉQUENCE    | CN470/IN865/EU868/RU864/US915/AU915/KR920/AS923-1&2&3&4 |
| PUISSANCE TX | 16 dBm (868 MHz) / 20 dBm (915 MHz) / 19 dBm (470 MHz)  |
| SENSIBILITÉ  | -137 dBm  |
| MODE         | OTAA/ABP Classe A                                       |

### PIR

|                       |                                |
|-----------------------|--------------------------------|
| ZONE DE DÉTECTION     | 120° horizontal, 100° vertical |
| DISTANCE DE DÉTECTION | Maximum 6 m                    |

### TEMPÉRATURE

|            |              |
|------------|--------------|
| GAMME      | -20°C ~ 60°C |
| PRÉCISION  | ± 0,2 °C     |
| RÉSOLUTION | 0,1 °C       |

### HUMIDITÉ

|            |                           |
|------------|---------------------------|
| GAMME      | 0 % ~ 100 % HR            |
| PRÉCISION  | ± 2 % d'humidité relative |
| RÉSOLUTION | 0,5 % d'humidité relative |

### AUTRES

|                        |  |
|------------------------|--|
| BOUTON                 | 1× bouton d'alimentation/réinitialisation (interne)                      |
| INDICATEUR LED(S)      | 1× Indicateur d'état   |
| CONFIGURATION          | Configuration NFC via l'application mobile                               |
| FONCTIONNALITÉ AVANCÉE | Contrôleur Milesight D2D, stockage de données, retransmission de données |



## CARACTÉRISTIQUES PHYSIQUES

|                           |   |
|---------------------------|---|
| ALIMENTATION              | 1 batterie × Li-SOCI2 ER18505 4000 mAh                                    |
| AUTONOMIE DE LA BATTERIE* | Jusqu'à 5 ans (intervalle de 30 minutes + 64 déclencheurs par jour, 25°C) |
| T° DE FONCTIONNEMENT      | -20°C à +60°C   |
| HUMIDITÉ RELATIVE         | 0 à 95 % (sans condensation)  |
| DIMENSIONS                | 73 × 73 × 26 mm (2,87 × 2,87 × 1,02 pouces) (sans couvercle PIR)          |
| INDICE DE PROTECTION      | IP30  |
| COULEUR ET MATÉRIAU       | Blanc + Gris, PC + ABS (ignifuge)   |
| INSTALLATION              | Montage sur bande 3M, montage mural par vis                               |

\*Testé dans des conditions de laboratoire et à des fins indicatives uniquement.

## BASÉ SUR LORAWAN™

Signaux pénétrants : portée de transmission de données jusqu'à 2 km en zone urbaine et 15 km en zone rurale.

Haute compatibilité : compatible avec les passerelles LoRaWAN™ standard et les serveurs réseau



## CONFIGURATION NFC



**1<sup>ère</sup> étape**  
Installer la ToolBox



**2<sup>ème</sup> étape**  
Activez NFC connectez le téléphone

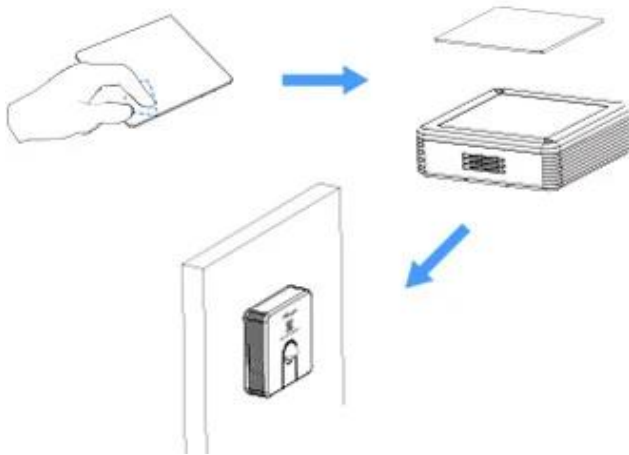


**3<sup>ème</sup> étape**  
Lancez la configuration

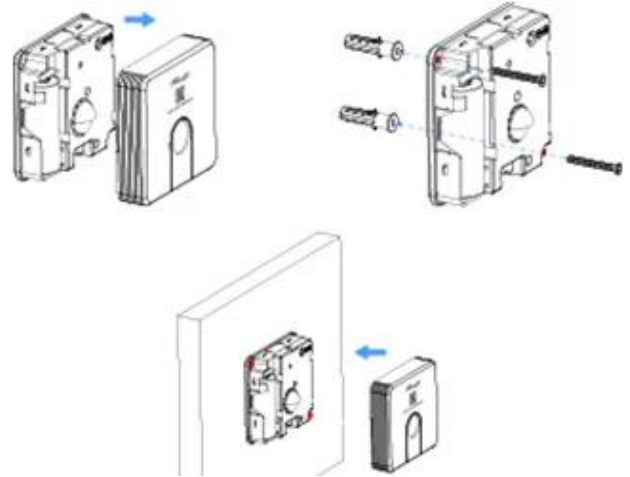


## INSTALLATIONS

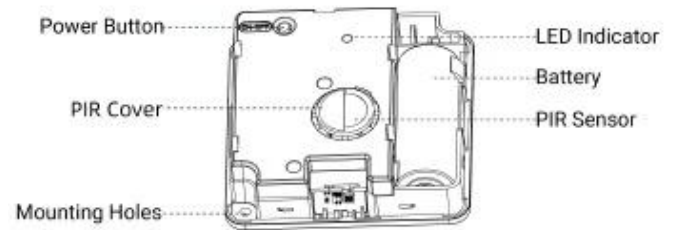
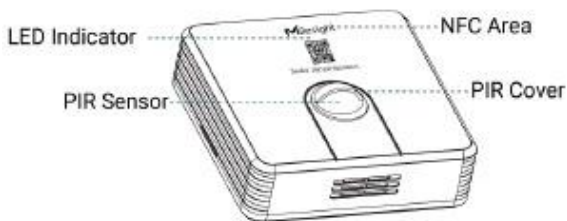
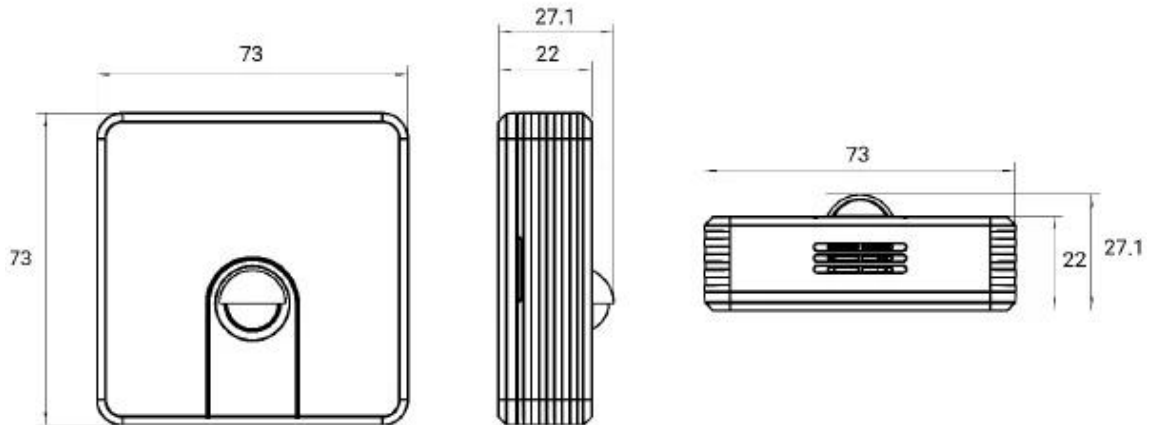
Montage de ruban 3M



Montage mural par vis



## SCHÉMA(S)





## ACCESSOIRES



1x

WS203



4x

Couvertures PIR



1x

Ruban adhésif 3M



2x

Kits de montage