



Capteur Température et humidité LoRaWAN IP67 | EM300-TH

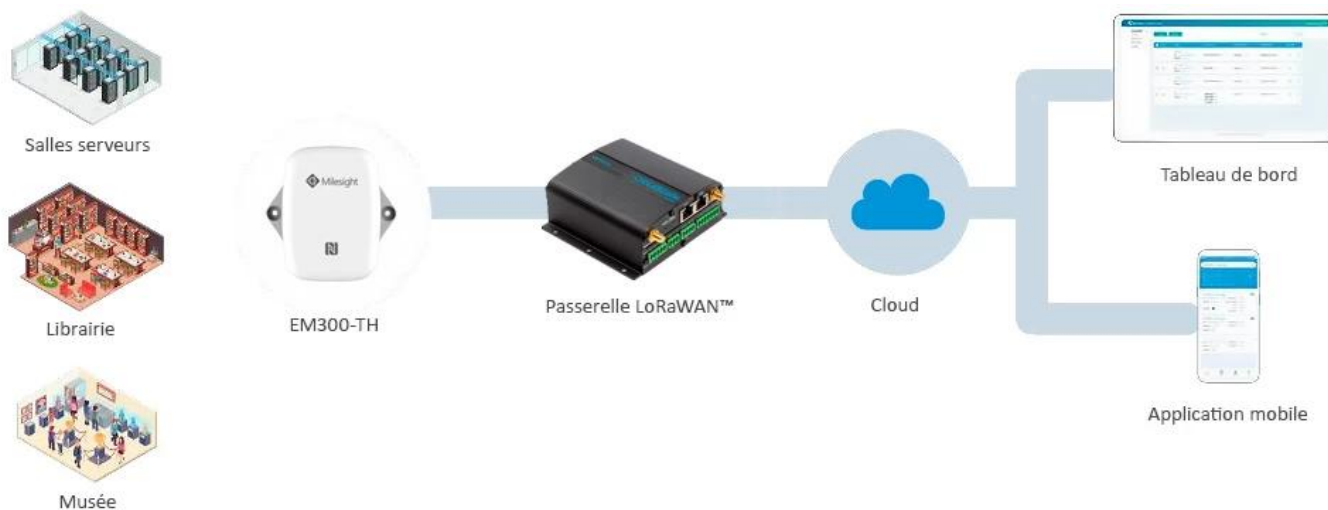
Référence XMI-EM300-TH

- 5/10 ans d'autonomie de la batterie
- Configuration via NFC
- Capteur haute sensibilité
- Consommation d'énergie ultra faible : jusqu'à 10 ans
- Batterie facilement remplaçable
- IP67 Imperméable à l'eau

Le EM300-TH est un capteur LoRaWAN™ compact de surveillance de l'environnement permettant de mesurer la température et l'humidité, et de transmettre les données recueillies en LoRaWAN™.

Grâce à cette technologie à faible consommation d'énergie, le EM300-TH peut fonctionner jusqu'à 5 ans avec une batterie de 4000 mAh.

En le combinant avec une passerelle LoRaWAN™®, la lecture des données du capteur se fait à distance, et visuellement, avec une portée allant jusqu'à 15 km dans les zones rurales et 2 km dans les zones urbaines.





CARACTÉRISTIQUES

- Plage de mesure de température de -30°C à + 70°C
- Précision température : 0°C à + 70°C ($\pm 0,3^\circ\text{C}$) / -30°C à 0°C ($\pm 0,6^\circ\text{C}$)
- Précision humidité : de 10% à 90% HR ($\pm 3\%$), inférieure à 10% et supérieure à 90% HR ($\pm 5\%$), résolution 0,5% HR
- Mode OTAA/ABP Classe A
- Equipé d'un boîtier IP67
- Ultra Faible consommation d'énergie
- Batterie facilement remplaçable avec une durée de vie allant jusqu'à 10 ans: ER18505 4000 mAh Li-SOCl₂
- Deux supports de batterie (une batterie par défaut)
- Durée de vie de la batterie ≥ 5 ans (pour 1 batterie)
- T° de fonctionnement -30°C à 70°C
- Dimension 88 × 87 × 27 mm
- Mur de montage (vis ou adhésifs 3M)

SPÉCIFICATIONS

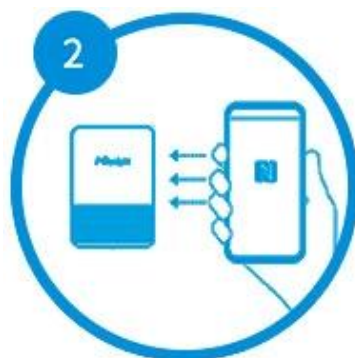
LORAWAN™®	Fréquence	CN470/RU864/IN865/EU868/US915/AU915/KR920/AS923
	Puissance Tx	20dBm (915) / 16dBm (868) / 17dBm (470)
	Sensibilité	-137dBm @300bps
	Mode	OTAA/ABP Classe A
	Gamme	-30°C à + 70°C
MESURE DE LA TEMPÉRATURE	Précision	0 °C à + 70 °C ($\pm 0,3$ °C), -30 °C à 0 °C ($\pm 0,6$ °C)
	Résolution	0,1 °C
	Gamme	0 % à 100 % HR
MESURE DE L'HUMIDITÉ	Précision	10 % à 90 % HR ($\pm 3\%$), moins de 10 % et plus de 90 % HR ($\pm 5\%$)
	Résolution	0,5 % HR
	Alimentation	ER18505 Batterie Li-SOCl ₂ 4000 mAh (8000 mAh en option)
CARACTÉRISTIQUES PHYSIQUES	Autonomie de la batterie	≥ 5 ans (pour 1 batterie)
	T° de fonctionnement	-30°C à 70°C
	Protection étanchéité	IP67
	Dimension	88 × 87 × 27 mm
	Montage	Mur (vis ou adhésifs 3M)



SIMPLE ET FACILE À CONFIGURER



Téléchargez l'application



Activez NFC
et fixez le capteur à la zone NFC



Configurez le capteur