



Collecteur de données, Ethernet, Wi-Fi, Modbus, RS232/RS485 | NIDUS-C

Référence GC-NIDUS-C

Collecteur de données avec intégration des systèmes SCADA et Cloud

- Supporte les capteurs RS485
- 11 entrées numériques et 16 sorties numériques
- Protocoles de communication : SNMP, XML, Modbus-TCP
- Avertissements par : Email, SMS, web, SNMP
- Dimensions : 120 × 30 × 90 mm

Existe en [version LoraWAN](#)

Le Nidus-C est un dispositif permettant de collecter et transmettre des données provenant de différents types de capteurs : Température, Humidité, Pression, Niveau, Débit, Consommation, etc.

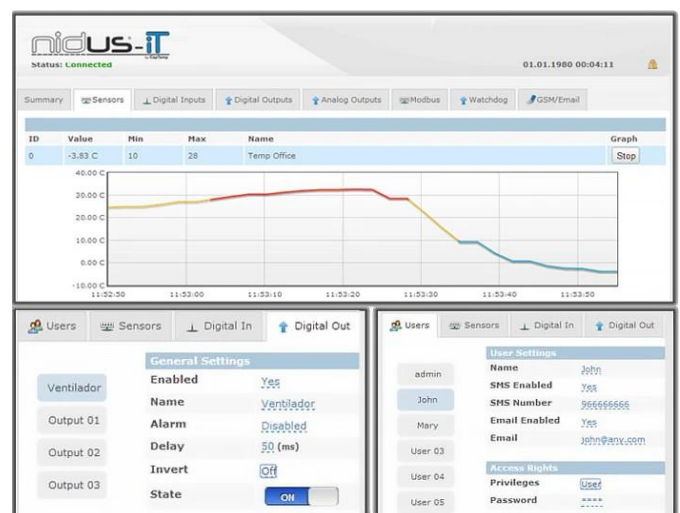
Équipé de plusieurs interfaces de communication (Ethernet, RS232, RS485), et capable de résister aux chocs, aux vibrations et aux températures extrêmes, il est conçu pour être utilisé dans des environnements industriels difficiles, ce qui le rend particulièrement utile pour garantir la conformité aux normes HACCP, et la surveillance des infrastructures critiques.

NIDUS-C & NIDUS-C plus



POINTS FORTS

- Intégration des systèmes SCADA et Cloud,
- Interface Web simplifiée et facile à comprendre,
- Stocke jusqu'à 100 000 enregistrements,
 - Les enregistrements peuvent être configurés individuellement.
- Système intelligent de transfert des enregistrements,
- Différents protocoles de communication disponibles.





PRINCIPE DE FONCTIONNEMENT

Les données recueillies (dans les usines, les camions, les entrepôts, etc.) sont envoyées à un contrôleur via le Cloud pour fournir par l'intermédiaire du portail Web SaaS/serveur SCADA des rapports et graphiques signés numériquement et horodatés.

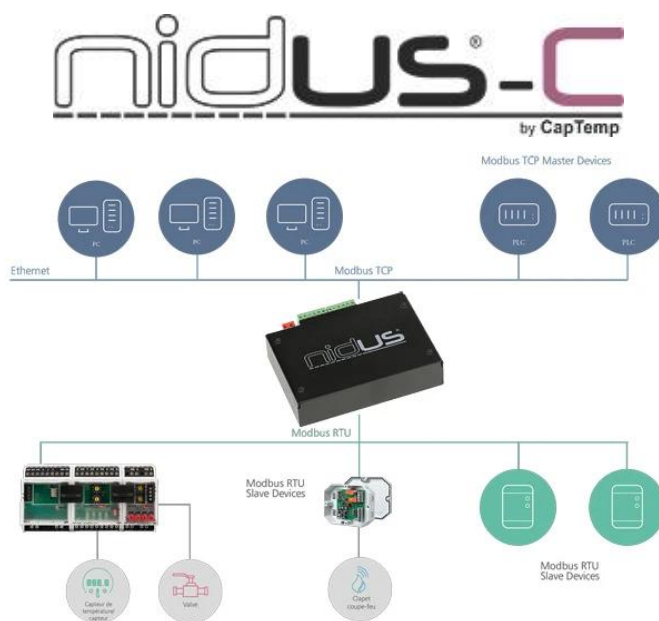
NB : Stockées dans une base de données, ces données ne peuvent être manipulées à aucun moment.

Ces rapports peuvent dévoiler une série de mesures importantes:

La consommation d'énergie des compresseurs, la consommation de gaz ou d'eau, ou même les températures et les vitesses du vent à proximité des panneaux solaires (ce qui peut réduire les incendies de panneaux et les réclamations d'assurance), etc.

Connectivité : Jusqu'à 12 appareils externes via Modbus / RTU

Convertisseurs : Jusqu'à 32 convertisseurs RS485 TH3 (Modbus / ASCII)



EXEMPLES D'APPLICATIONS

- Surveillance de la température et de l'humidité dans les entrepôts frigorifiques,
- Mesure de la pression et du débit dans les pipelines,
- Contrôle du niveau de remplissage des réservoirs,
- Collecte de données environnementales dans les stations météorologiques.
- Etc.



SECTEURS D'APPLICATION

- Pharmacies : Surveillance et enregistrement des conditions environnementales de stockage des fournitures médicales,
- Boulangeries : Surveillance des conditions environnementales durant les périodes de production et dans les zones de stockage, etc,
- Stockage : Surveillance des températures, de l'humidité et d'autres conditions environnementales ; les rapports HACCP sont compatibles,
- Système SCADA : Connexion des entrées externes,
- Centres de données : Surveillance des systèmes en rack ; contrôle à distance ; surveillance de l'environnement par SNMP,
- Système HVAC : Surveillance des paramètres du système, enregistrement de la température et de l'humidité,
- Climatisation : Détection des fuites d'eau ; contrôle automatique de la température,
- ASI / Générateur d'énergie : Surveillance et démarrage automatique, contrôle de la température et des niveaux de batterie, de carburant,
- Système de sécurité IP : Système de surveillance IP ; état des dispositifs ; contrôle d'accès ; sauvegardes automatiques ; redondance.



SPÉCIFICATIONS

TYPES DE CONNEXION PRIS EN CHARGE 2x RS232 / RS485

CONNECTIVITÉ(S) Jusqu'à 12 appareils externes via Modbus / RTU

CONVERTISSEURS Jusqu'à 32 convertisseurs RS485 TH3 (Modbus / ASCII)

PORT(S) 1x Ethernet

FONCTION Fonction Serveur / Client

FONCTIONS FIRMWARE

CONFIGURATION Configuration via le navigateur WEB intégré

AUTHENTIFICATION Authentification de l'utilisateur

GESTION Contrôle à distance des sorties numériques

RÉPONSE AUTOMATIQUE Réaction directe et programmée aux situations

COMMUNICATION Communication Modbus / RTU avec des dispositifs externes

INTÉGRATION Intégration facile avec des systèmes externes (XML)

RÉGULATION Fonction thermostatique

SURVEILLANCE Vérification de l'état des appareils dans le réseau (Watchdog)

VISUALISATION Graphique visuel en temps réel

PARAMÉTRAGE Individuel de l'état In / Out

HISTORIQUE Registres d'alarme

STOCKAGE Mémoire interne de 100 000 enregistrements

PROTOCOLES TCP / IP, UDP / IP, SNMP, HTML, XML, PUSH / XML, Modbus (RTU and ASCII), SMS and E-mail



Comparaison Modèles Nidus

	Nidus-IT / IT+	Nidus-C / C+	Nidus-W
CONNEXION ETHERNET			
PRISE EN CHARGE DES CAPTEURS RS485			X
PRISE EN CHARGE DES CAPTEURS SANS FIL	X /	X /	
INTÉGRATION AVEC UN DISPOSITIF EXTERNE VIA MODBUS / RTU			
ENTRÉES NUMÉRIQUES	11	X	X
SORTIES NUMÉRIQUES	16	X	X
PRISE EN CHARGE MODEM GSM (ALERTES SMS ET CONTRÔLE À DISTANCE)			X
ALARMES PRISES EN CHARGE	Email, SMS, web, SNMP		
COMMUNICATION M2M	Protocoles SNMP, XML, Modbus-TCP		
SERVEUR WEB ET ENVIRONNEMENT GRAPHIQUE EMBARQUÉS			X

MODULE EMBARQUÉ

NIDUS s'appuie sur le module embarqué ultra-compact Digi Rabbit MiniCore RCM6760, directement intégré dans la conception du circuit imprimé.

Le Rabbit MiniCore RCM6760 est un serveur d'appareils performant et compatible avec le Web, doté d'un maximum de six ports série, d'E/S configurables et de fonctions de contrôle telles que la modulation de largeur d'impulsion.

Assurant la connectivité et le contrôle de nombreux appareils, il est entièrement programmable en Dynamic C, un environnement de développement compatible ANSI C qui comprend une pile TCP/IP libre de droits et un support Wi-Fi.

Divers protocoles tels que Zigbee et Modbus sont également pris en charge.

