



Fuel Alert : Détection de vol de carburant et signalement à distance | 4G-LTE / 3G

Référence FUEL-ALERT-PACK3

- Pack antivol de carburant pour poids lourds et tracteurs,
- Détecte le vol ou la perte anormale de carburant,
- Détecte le vol de batterie (coupure d'alimentation).
- Application dédiée Android / iOS + PC (Interface Web),
- Alertes : Notifications, SMS, e-mails et appels,
- Suivi et positionnement du véhicule.
- Installation simplifiée et non destructrice,
- Sirène 115dB en option.

Dispositif conçu pour les poids lourds et tracteurs ; **ce produit ne convient donc pas aux véhicules légers** (particulier, tourisme, etc.)



VOLS DE CARBURANT : UN PHÉNOMÈNE GRANDISSANT QUI TROUVE ENFIN SA SENTINELLE

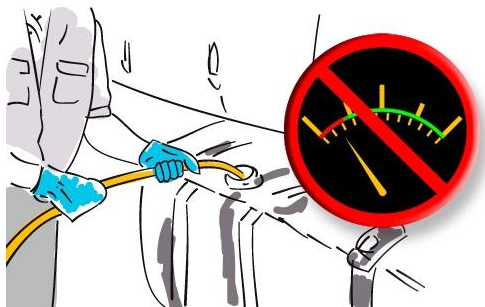
Le Fuel Alert vous averti en cas de vol ou fuite anormale de carburant grâce à son système unique de détection, sans fausse alarme.

Facilement connectable, doté d'une électronique intelligente et directement relié à la jauge du réservoir (cf. schéma ci-dessous), le Fuel Alert surveille toute anomalie susceptible de s'apparenter à un siphonnage ou une baisse anormale (fuite).

Puisque les batteries sont un élément sensible et prisé des voleurs, le boîtier émet également une alerte en cas de coupure d'alimentation.

L'interface Web et l'application mobile dédiée (Android et iOS) permettent de surveiller le positionnement des véhicules et d'être alerté lorsque l'un d'eux est victime de siphonnage.

Le système peut transmettre différentes alertes : Notifications Push, SMS, email ou encore appel téléphonique.

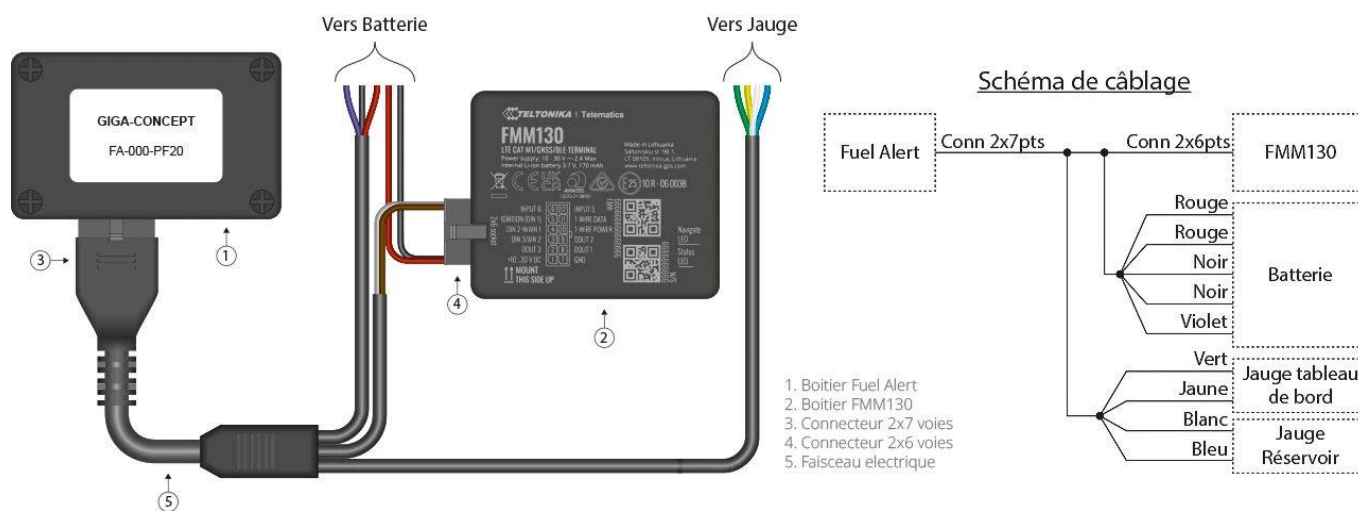


POINTS FORTS

- Permet aux responsables d'une flotte de véhicules et au chauffeur d'être alertés en temps réel dès qu'une anomalie est confirmée,
- Compatible avec tous types de véhicules lourds (poids lourds, camions, tracteurs...) et autres contenants (citernes, cuves...),
- Analyse et différencie une vraie / fausse alerte en moins d'une minute,
- Types d'alertes : Notifications, SMS, e-mails, et appels (configurable via l'application)

SCHÉMAS D'INSTALLATION

Le boîtier principal se connecte sur la batterie du véhicule et sur la jauge d'origine.



CARACTÉRISTIQUES DU BOÎTIER

ALIMENTATION

9 à 30 V

CONSOMMATION

10 mA

T° DE FONCTIONNEMENT

-40°C à 85°C

FONCTIONNEMENT



La surveillance se met en action lorsque le véhicule est à l'arrêt. Si une baisse de carburant est détectée, le Fuel Alert lance une première analyse et différencie une vraie alerte d'une fausse en moins d'une minute.

Les fausses alertes peuvent être liées à un stationnement en cote, ou toute autre variations liées à l'environnement et susceptible de faire varier temporairement la jauge d'essence.





Lorsqu'une variation de carburant est confirmée comme étant anormale, le Fuel Alert envoie instantanément une alerte et déclenche la sirène si installée.

Le center de contrôle et le chauffeur du véhicule sont avertis et peuvent agir en conséquence. Grâce au boîtier 4G-LTE/GNSS, l'application trace également le suivi et la localisation du véhicule.



CONTENU DU PACK

1. Boîtier de détection (faisceau compris)
2. Sirène 12/24V (en option)
3. Terminal 4G-LTE / GPS/GNSS (**FMM130**)
4. Sticker Fuel Alert



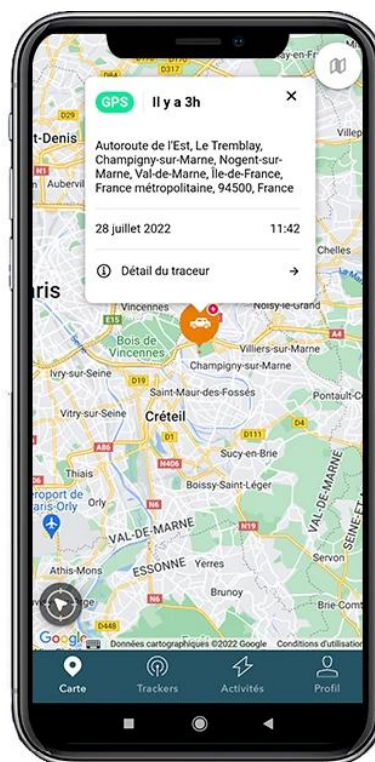
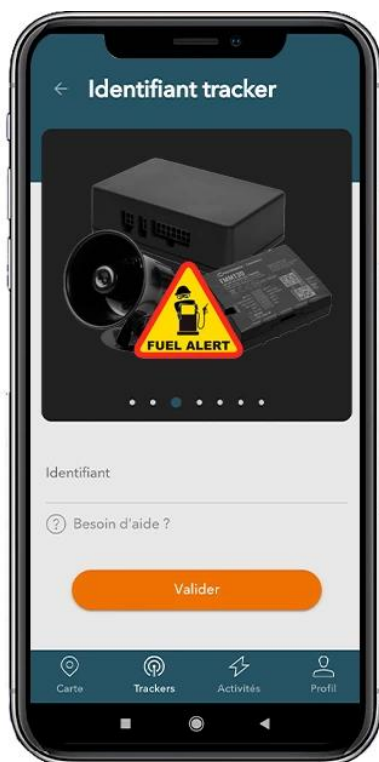
APPLICATION TRAKMY

- Disponible sur **Android** / **iOS** et PC (Interface Web),
- Connection simplifiée à l'interface via un code unique,
- Visualisation de l'ensemble des véhicules en direct,
- Notifications Push, appels, envoi de SMS et e-mail.



Installation facile : Activation du Fuel Alert avec un code unique

Suivi et gestion du/des véhicule(s) en temps réel.



CARACTÉRISTIQUE SIRÈNE (EN OPTION)

ALIMENTATION	15 W
TENSION	DC 12/24 V
IMPÉDANCE	6 ohm
COURANT	1 Tone
DB/M	115 dB
MATÉRIAU	PP (polypropylène)
COULEUR	Noir
DIMENSIONS	Sirène : 110 × 105 × 100 Pied : 70 × 63

SCHÉMAS

