



## Rouleur 4G-LTE Cat.4 double SIM, 4x Ethernet, WiFi, RS485/RS232 | WR201LEU

Référence **WR201LEU**

Rouleur industriel 4G-LTE Cat.4 multi-interfaces + VPN

- 4G-LTE Cat 4 – Max 150 Mbps (DL) / Max 50 Mbps (UL)
- Double SIM, basculement automatique
- 4x ports Ethernet (1x WAN + 3x LAN)
- Wi-Fi 802.11b/g/n/ac - 2.4/5.0 GHz
- Interfaces : 1x RS-232, 3x RS-485, 10x GPIO
- Prise en charge Modbus/MQTT
- Dimensions : 180 × 130 × 34mm
- Poids : 621g

Existe aussi avec l'**option GNSS**

Le rouleur industriel Dual SIM WR201LEU est équipé de 4 ports Ethernet (3x LAN, 1x WAN), 3 ports RS-485 et 1 port RS-232, du Wi-Fi en 2.4GHZ et 5.0 GHz, et de 10 PINs I/O.

Offrant une connectivité mobile stable à haut débit pour les applications machine to machine (M2M), il répond à une large gamme d'utilisation telle que les télécommunications, la finance, les médias d'information, l'industrie électrique, la vente au détail, l'automobile et l'environnement.

### HAUTE FIABILITÉ

La prise en charge deux cartes SIM résout efficacement le problème de la couverture réseau :

- La possibilité de connexions entre différents opérateurs offre une couverture réseau plus solide.
- En cas de panne du réseau sur une carte SIM, le rouleur peut fournir une protection redondante pour assurer la stabilité du système.

### INTERFACES STANDARDS ET PROTOCOLES INDUSTRIELS

Le WR201LEU prend en charge les ports série RS-232 et RS-485, 10 entrées/sorties, ainsi que les protocoles industriels tels que Modbus et MQTT.

### DÉPLOIEMENT RAPIDE

Grâce à la solution de réseau sans fil dédiée, le déploiement sur site peut être réalisé rapidement, réduisant ainsi considérablement les coûts de déploiement par rapport aux solutions filaires.

### SÉCURITÉ DES DONNÉES

Pour les entreprises et les sociétés ayant des exigences élevées en matière de sécurité des données, le WR201LEU prend en charge le **cryptage des données via VPN** et un réseau crypté dédié peut être établi pour assurer une protection renforcée de la transmission des données des utilisateurs.



## APPLICATIONS

Avec une connectivité cellulaire haut débit et plusieurs interfaces de port série, le WR201LEU fournit une plate-forme pour les applications IoT gourmandes en données telles que l'automatisation industrielle, la ville intelligente, les transports et la vente au détail.

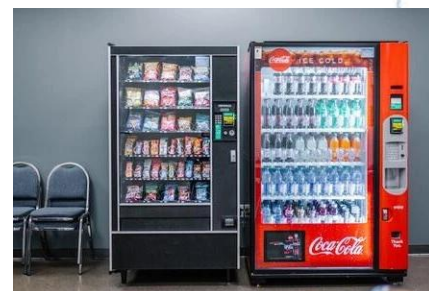
Distributeur de billets



Caméras IP



Distributeurs automatiques



## SPÉCIFICATIONS

### BANDES DE OPÉRATIONNELLES

CONNECTIVITÉ(S)	LTE CAT4, WCDMA, GSM
LTE-FDD	B1 / B3 / B5 / B7 / B8 / B20 / B28
LTE-TDD	B38 / B40 / B41
UMTS	B1 / B5 / B8
GSM	B3 / B8

### TRANSMISSION DE DONNÉES

LTE-FDD	Max 150 Mbps (DL) Max 50 Mbps (UL)
LTE-TDD	Max 130 Mbps (DL) Max 30 Mbps (UL)
DC-HSDPA+	Max 42 Mbps (DL)
HSUPA	Max 5,76 Mbps (UL)
WCDMA	Max 384 Kbit/s (DL) Max 384 Kbit/s (UL)
GPRS	Max 107 Kbit/s (DL) Max 85,6 Kbit/s (UL)
EDGE	Max 296 Kbit/s (DL) Max 236,8 Kbit/s (UL)
WIFI	IEEE 802.11 b/g/n/ac, 2,4/5 GHz Jusqu'à 433 Mbps pour des débits de données de canal 802.11ac 80 MHz
ETHERNET	1x WAN, 10 / 100 Mbps 3x LAN, 10 / 100 Mbps



PROCOLE RÉSEAU TCP / UDP / PPP / NTP / FTP / HTTP / HTTPS / PING / FILE / SMTP / QMI / SMTPS / SMS / SSL / MODBUS / MQTT

## INTERFACES

PORTS ETHERNET 1x port FE WAN  
3x ports FE LAN

PORT(S) SÉRIE RS232 1

PORT(S) SÉRIE RS485 3 (semi-duplex)

EMPLACEMENT TF 1

EMPLACEMENT SIM 2

ANTENNES MOBILES 2x SMA

ANTENNES WIFI 3x RP-SMA

PRISES DE COURANT 4 broches

ENTRÉES/SORTIES 10 broches

INDICATEURS LED Alimentation, WiFi, statut mobile, force du signal mobile, 2x WAN, 6x LAN

BOUTON DE RÉINITIALISATION 1

## SÉCURITÉ

PARE-FEU Configuration du pare-feu via WEB UI, NAT etc.

PRÉVENTION DES ATTAQUES DDOS DMZ, analyse des ports

SÉCURITÉ WI-FI WPA-PSK, WPA2-PSK, AES, etc.

CONTRÔLE D'ACCÈS Filtre de port de connexion de données. Filtre d'adresse Mac.

## LOGICIEL

SYSTÈME OPÉRATEUR Système d'exploitation OpenWrt basé sur Linux

LIEN ALTERNATIF Mobile, Câble, Wi-Fi.  
Lien principal et de secours configuré selon les besoins, équilibre de charge automatique

FONCTIONNALITÉS RÉSEAU NAT, routage statique/dynamique (protocole Rip), pare-feu

SURVEILLANCE DES CONNEXIONS Redémarrage Ping, redémarrage programmé

GESTION À DISTANCE Interface utilisateur WEB, SSH, SMS, FOTA

## CARACTÉRISTIQUES DU SYSTÈME

RAM 128 Mo, DDR2

## SPÉCIFICATIONS GÉNÉRALES

DIMENSIONS 180 mm x 130 mm x 34 mm (L x P x H)  
(hors connecteurs d'antenne et support de montage)



POIDS	621g
TENSION DE FONCTIONNEMENT	8 - 32 V CC
T° DE FONCTIONNEMENT	-30°C à + 75°C -40°C à + 85°C pour le stockage

## SCHÉMA(S)

